

# Planung Brestenberg

Information vom 16.02.2026

Projektentwickler  
Apostolos Michailidis



# Agenda

Ziele	3
Erschliessung Süd	5
Teilrevision BNO	14
Meilensteine	17

# Ziele

Dafür machen wir das alles.

# Unsere Ziele für den Brestenberg

- Öffentliche Nutzungen wie Gastronomie im Schloss und im Garten
- Gewerbliche Nutzungen in den Hallen
- Naturnahes und zugängliches Seeufer



# Erschliessung Süd

Vorbereitung zur Erschliessung der  
unterirdischen Hallen.

Architektur & Landschaft

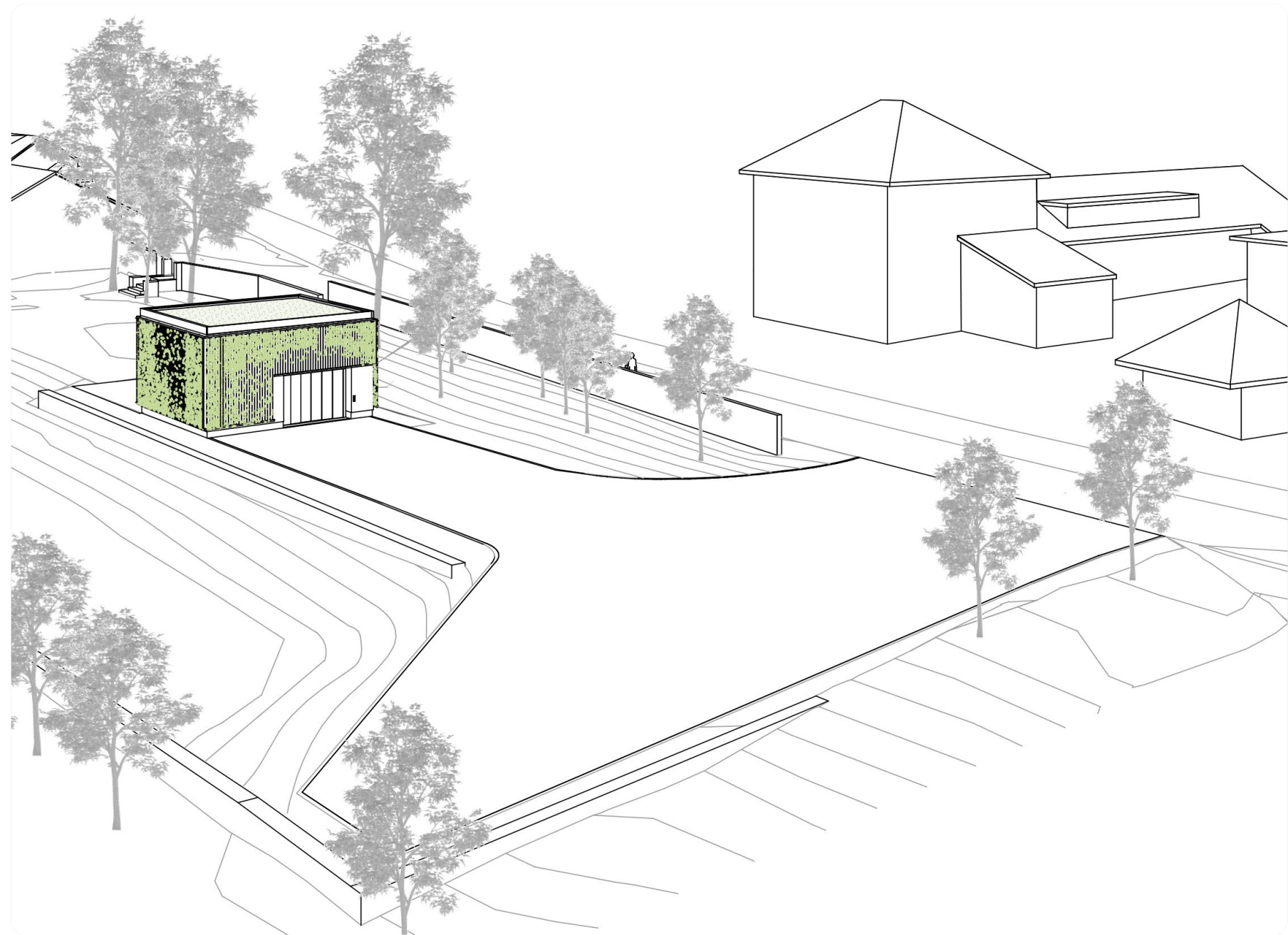
# Ziele

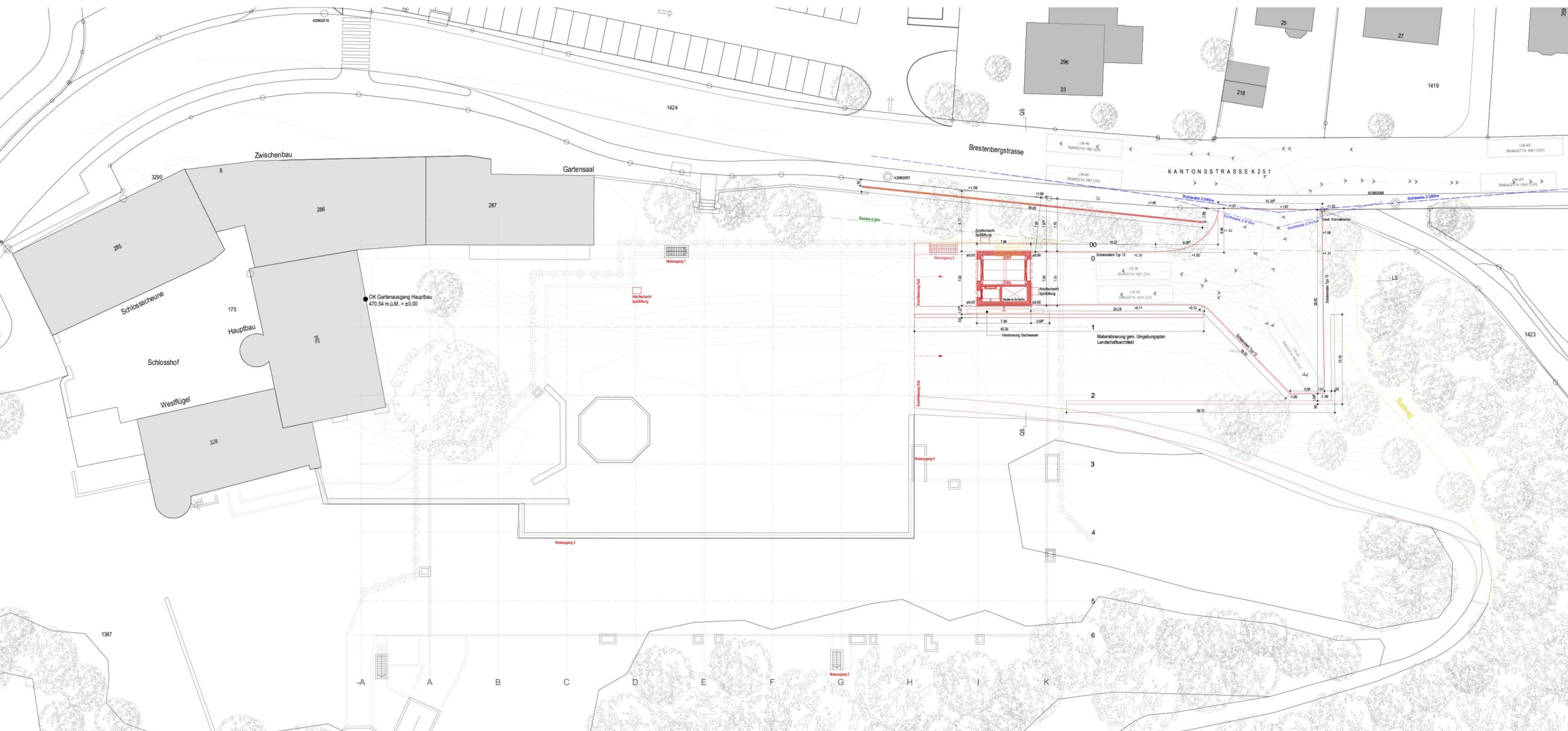
- Kein Verkehr auf dem Badweg
- Zugang zu den Hallen ohne Eingriffe in historische Bauten
- Minimale bauliche Veränderungen der Hallen
- Erschliessung Süd als ein reiner Andienungsbau

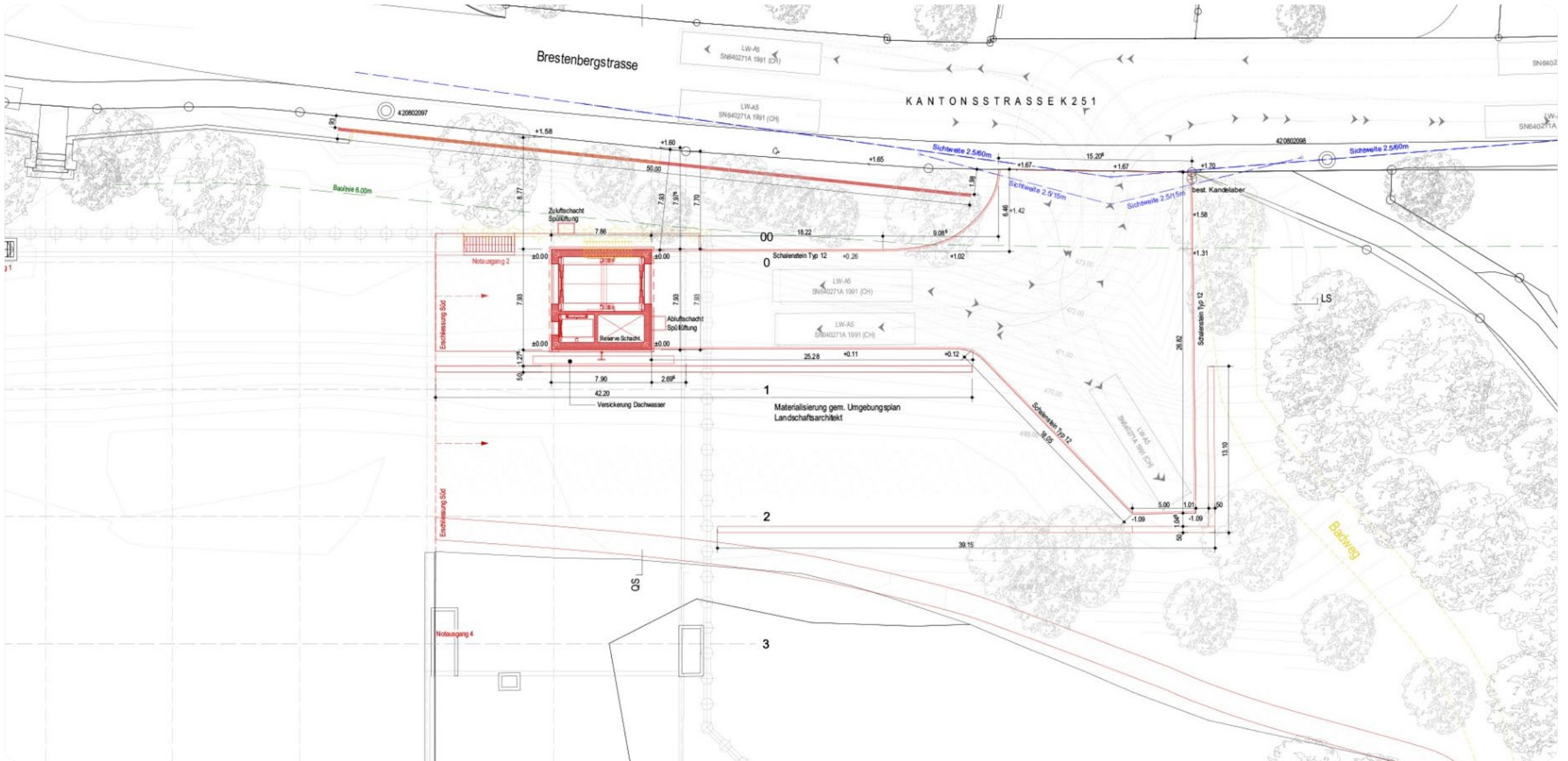


# Geplante Massnahmen

- Erschliessungsbau mit Schwerlast- und Personenlift in die Hallen
- Anlieferung und Wendeplatz für LKW
- Grundausbau Hallen (Fluchtwege und Brandschutz)
- Anpassung des Aussenraums (Schallschutzmauer, Bepflanzung, Umleitung oberer Badweg)







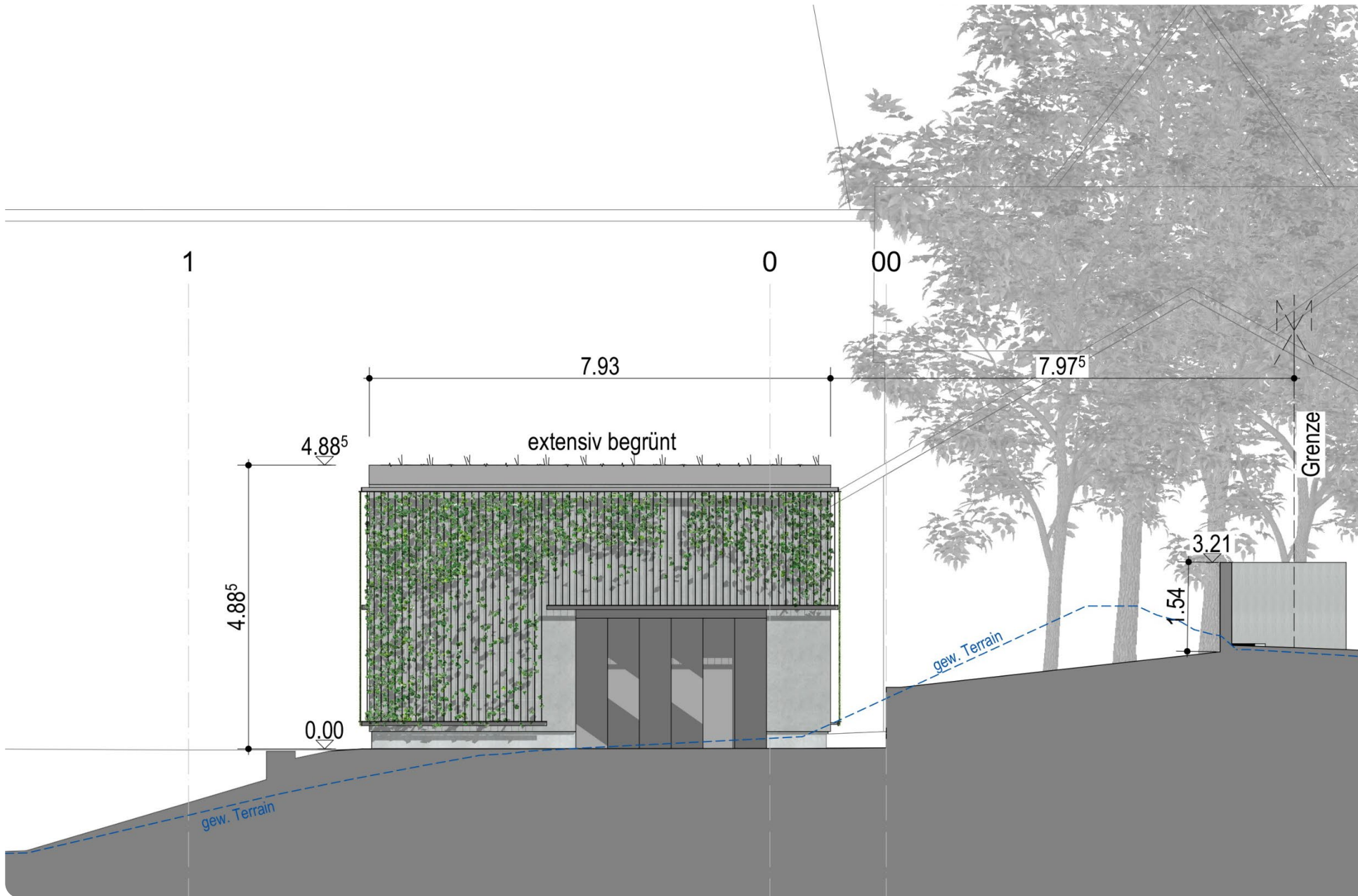


Situation Landschaft





Ansicht



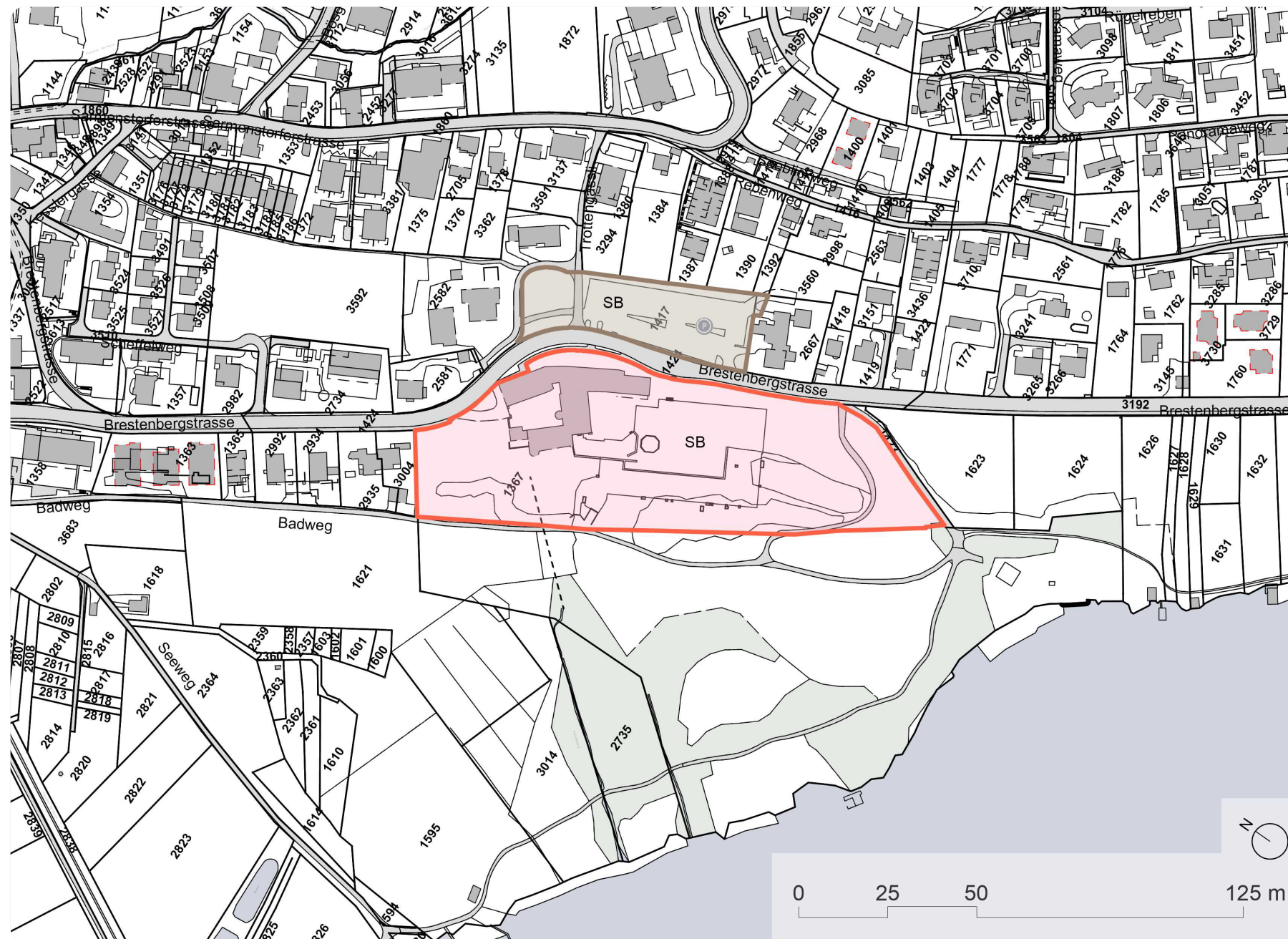
Ansicht zoom

# Teilrevision BNO

Voraussetzung für die wirtschaftliche Tragbarkeit  
des Projekts.

# Perimeter Teilrevision BNO

- Betroffen von der Revision: Teil der Parzelle 1367 unterhalb der Brestenbergstrasse (rot)
- Nicht betroffen: Parkplatz und Parzellen oberhalb der Brestenbergstrasse (braun)



# Geplante Nutzungen

## Nutzungen HEUTE (gem. §12 BNO)

- Mässig störende vorwiegend der Allgemeinheit zugängliche Nutzungen:
  - Hotels
  - Restaurants
  - Kulturelle Nutzungen
  - Räume für Aus- und Weiterbildung
- Westlich der Brestenbergstasse:  
Max. eine Wohnung
- Östlich der Brestenbergstrasse  
Studios für Angestellte und Betriebsinhaber

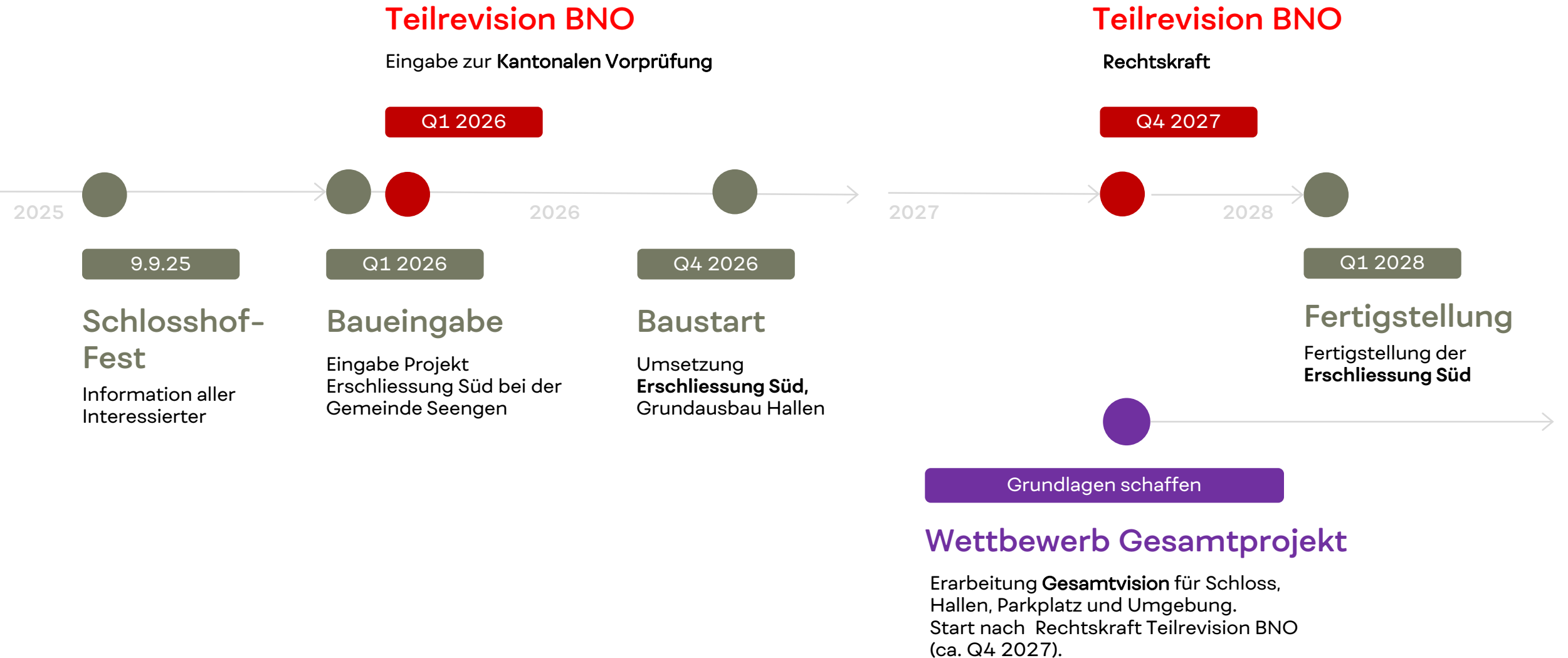
## Nutzungen Geplant

- Mässig störende vorwiegend der Allgemeinheit zugängliche Nutzungen:
  - Hotels
  - Restaurants
  - Kulturelle Nutzungen
  - Räume für Aus- und Weiterbildung
  - Gewerbe
- Westlich der Brestenbergstasse:  
Max. eine Wohnung
- Östlich der Brestenbergstrasse  
Studios für Angestellte und Betriebsinhaber

# Meilensteine

Unser Fahrplan Richtung Zukunft.

# Fahrplan Richtung Zukunft



# Fragen?

Schreiben Sie uns auf [info@brestenberg.ch](mailto:info@brestenberg.ch)